

体表エコー検査

検査の流れ

1. しこり部分が見えるように肌を露出します。
しこりの場所によっては、服を脱いでいただく場合があります。
2. 皮膚表面に温かいゼリーを塗ります。
3. プロブという器具を滑らせ、皮膚表面のしこりを見ていきます。



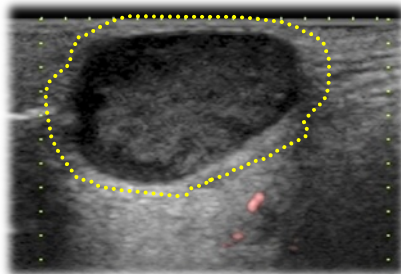
検査中、痛かったり、寒かったり、
ご気分が悪くなられた際には、
遠慮なくお声掛けください。

注意事項

食事の制限等、特にありません。

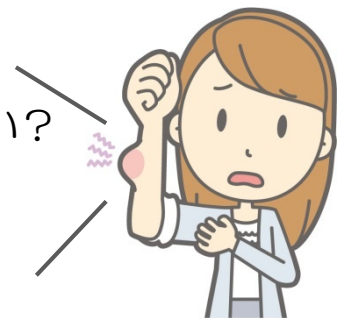
Q.何がわかる検査ですか？

しこりの形や大きさ、性状を観察していきます。



軟らかい？

硬い？



Q.検査時間はどのくらいですか？

15～20 分程度です。

※検査内容によっては 30 分以上かかる場合もあります。