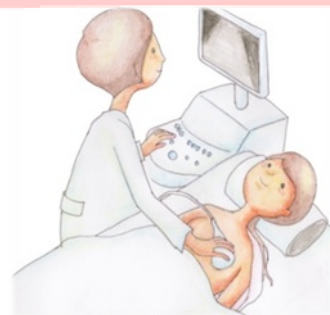


乳腺エコー検査

検査の流れ

1. 乳房がみえるように、洋服は脱ぎます。
2. ベッドに仰向けで寝ます。
3. 乳房は片方ずつ見ていきますので、
観察する側の腕を上にあげてください。
4. 乳房に温かいゼリーを塗ります。
5. プロブという器具を滑らせ、両側の乳腺や脇の下などを見ていきます。



検査中、痛かったり、寒かったり、
ご気分が悪くなられた際には、
遠慮なくお声掛けください。

注意事項

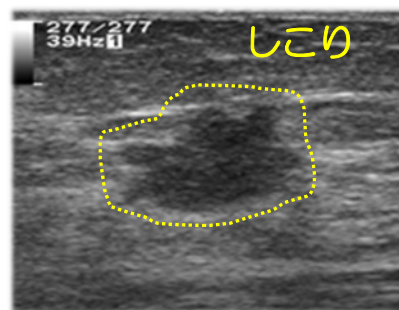
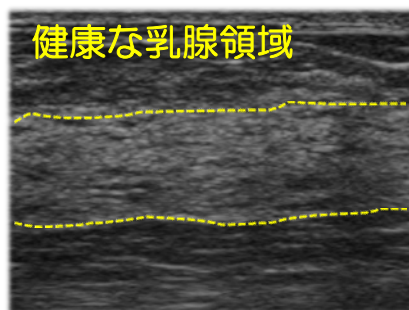
- ①食事の制限等、特にありません。
- ②着脱しやすい服装でお越しください。

Q.何がわかる検査ですか？

乳腺の状態や乳腺内のしこりの有無を観察していきます。
乳腺内に異常がないかがわかります。



しこり？



Q.検査時間はどのくらいですか？

20～30 分程度です。

※検査内容によっては 30 分以上かかる場合もあります。