

# 腎動脈エコー検査

## 検査の流れ

1. ベッドに仰向けで寝ます。
2. 洋服をあげて、おなかをしっかりとします。
3. おなかの上に温かいゼリーを塗ります。
4. プローブという器具を滑らせ、おなかの中を見ていきます。



検査中は観察しやすくするため、おなかを強く押さえたり、呼吸の指示をしたり、体の向きを変えたりしますので、ご協力のほどよろしくお願いいたします。



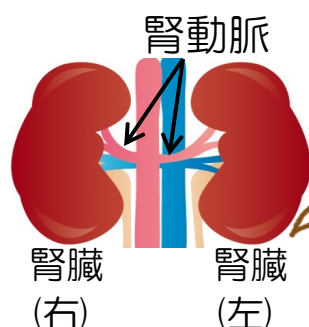
検査中、痛かったり、寒かったり、  
ご気分が悪くなられた際には、  
遠慮なくお声掛けください。

## 注意事項

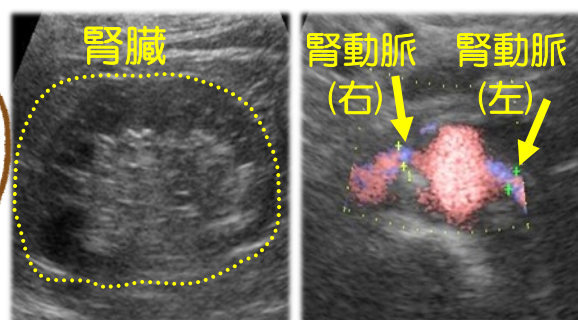
- ①食事は、朝起きてから何も食べないでください。
- ②水分は、少量でしたらかまいません。ただし、水またはお茶に限ります。
- ③内服薬は、医師による中止の指示がない限り、通常通り服用してください。

## Q.何がわかる検査ですか？

高血圧の原因が腎動脈の詰まりによるものかどうかわかります。



左右の腎臓の大きさや  
腎動脈という腎臓に血液を  
供給する血管が細くなって  
いないかをみていきます！



## Q.検査時間はどのくらいですか？

15～20 分程度です。

※検査内容によっては 20 分以上かかる場合もあります。