

下肢血管エコー検査

検査の流れ

1. 足の付け根から足首までを主に観察しますので、ズボンや靴下は脱いでください。
2. ベッドに仰向けで寝ます。
3. 足に温かいゼリーを塗ります。
4. プロブという器具を滑らせ、両足全体の血管（動脈または静脈）を見ていきます。
※どの血管を検査するかは医師の指示のもと決まります。
※おなかの血管も観察する場合があります。



検査中、痛かったり、寒かったり、
ご気分が悪くなられた際には、
遠慮なくお声掛けください。

注意事項

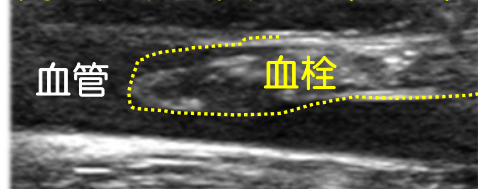
- ①食事の制限等、特にありません。
- ②着脱がしやすい服装でお越しください。

Q.何がわかる検査ですか？

下肢動脈：足のしびれや冷え、痛み、^{かいよう}潰瘍などの原因が、
下肢動脈の詰まりによるものかどうかわかります。

下肢静脈：足の腫れや痛みなどの原因が、
下肢静脈の詰まり（血栓）によるものかどうかわかります。

閉塞性動脈硬化症（ASO）



足の血管が細くなっていないか
みていきます！



Q.検査時間はどのくらいですか？

- 下肢動脈：20～30分程度です。※検査内容によっては30分以上かかる場合もあります。
下肢静脈：30～60分程度です。※検査内容によっては60分以上かかる場合もあります。
※どの血管を検査するかは医師の指示のもと決まります。