

甲状腺エコー検査

検査の流れ

1. 首元を広く開けてください。
ネックレスやスカーフ等ははずします。
シャツのボタンは2~3個開けます。
2. ベッドに仰向けで寝ます。
3. あごを上げて、首を伸ばしてください。(通常、枕は使用しません。
肩の下に枕を入れて、しっかり首を伸ばしていただく場合があります。)
4. 首に温かいゼリーを塗ります。
5. プローブという器具を滑らせ、首の中央にある甲状腺を見ていきます。



検査中、首元を軽く押さえますので、苦しかったり、きつかったりしたら、遠慮なくお声掛けください。

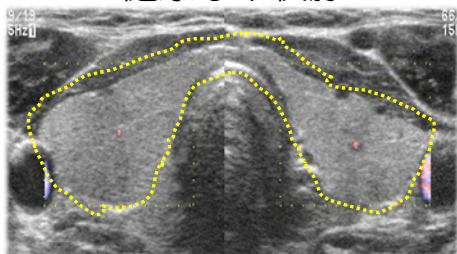
注意事項

- ①特に食事の制限等ありません。
- ②首元が広く開く服装でお越しください。(ネックレスやスカーフ等ははずしてください。)

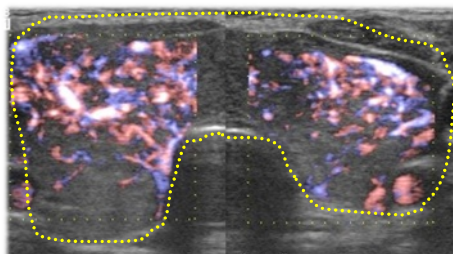
Q.何がわかる検査ですか？

のどの腫れ等の原因が甲状腺の腫大や甲状腺内のしこりによるものかどうかわかります。

健康な甲状腺



腫大した甲状腺(バセドウ病)



Q.検査時間はどのくらいですか？

15~20分程度です。

※検査内容によっては20分以上かかる場合もあります。