

# けい 頸動脈エコー検査

## 検査の流れ

1. 首元を広く開けてください。  
ネックレスやスカーフ等ははずします。  
シャツのボタンは2~3個開けます。
2. ベッドに仰向けで寝ます。
3. あごを上げて、首を伸ばしてください。(通常、枕は使用しません。)  
肩の下に枕を入れて、しっかり首を伸ばしていただく場合があります。
4. 首に温かいゼリーを塗ります。
5. プロブという器具を滑らせ、左右の首の血管(頸動脈)を見ていきます。



検査中、首元を軽く押さえますので、苦しかったり、きつかったりしたら、遠慮なくお声掛けください。

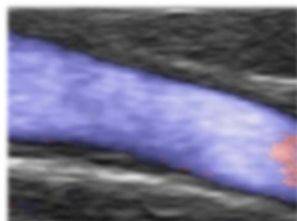
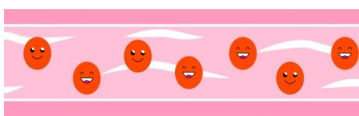
## 注意事項

- ①食事の制限等、特にありません。
- ②首元が広く開く服装でお越しください。(ネックレスやスカーフ等ははずしてください。)

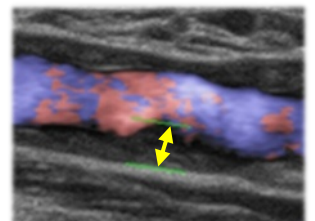
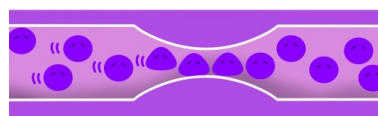
## Q.何がわかる検査ですか？

頸動脈という脳へ血液を供給する血管を観察していきます。  
血管の壁の厚みや血管が細くなってないか(詰まってないか)を観察することで、全身の動脈硬化の進行具合がわかります。

健康な血管



動脈硬化が進んだ血管



## Q.検査時間はどのくらいですか？

15~20分程度です。

※検査内容によっては20分以上かかる場合もあります。