

# 心エコー検査

## 検査の流れ

1. 洋服をあげて、胸がしっかり見えるようにします。
2. ベッドに横向き（左を下にして）に寝ます。
3. 肩と腰に心電図用の電極シールを貼ります。
4. 胸に温かいゼリーを塗ります。
5. プロブという器具を滑らせ、心臓の様子を見ていきます。



検査中は観察しやすくするため、呼吸の指示をしたり、体の向きを変えたりしますので、ご協力のほどよろしくお願いいたします。

※ろっ骨の間から心臓を観察しますので、器具が骨に当たって痛い場合があります。



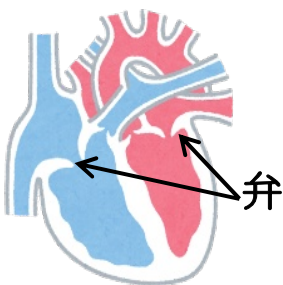
検査中、痛かったり、寒かったり、  
ご気分が悪くなられた際には、  
遠慮なくお声掛けください。

## 注意事項

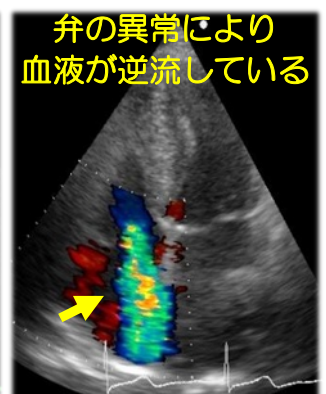
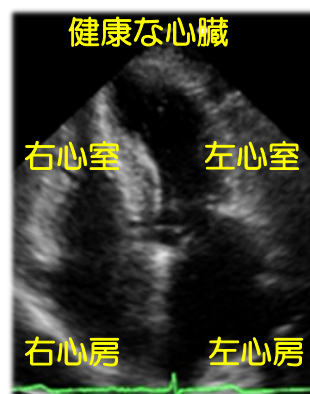
食事の制限等、特にありません。

## Q.何がわかる検査ですか？

心臓の大きさ、心臓の動き、壁の厚み、血液の流れに異常がないかどうか  
わかります。



血液の逆流を  
防ぐための  
弁の異常も  
わかります。



## Q.検査時間はどのくらいですか？

15～20分程度です。

※検査内容によっては20分以上かかる場合もあります。