

腹部エコー検査

検査の流れ

1. ベッドに仰向けで寝ます。
2. 洋服をあげて、おなかをしっかりとします。
3. おなかの上に温かいゼリーを塗ります。
4. プローブという器具を滑らせ、おなかの中を見ていきます。



検査中は観察しやすくするため、おなかを強く押さえたり、呼吸の指示をしたり、体の向きを変えたりしますので、ご協力のほどよろしくお願いいたします。



検査中、痛かったり、寒かったり、
ご気分が悪くなられた際には、
遠慮なくお声掛けください。

注意事項

- ①朝起きてから何も食べないでください。
- ②水分は、少量でしたらかまいません。ただし、水またはお茶に限ります。
- ③タバコは、空気が入ってしまうので、極力控えてください。
- ④内服薬は、医師による中止の指示がない限り、通常通り服用してください。
- ⑤検査前はできるだけトイレに行かないようにしてください。

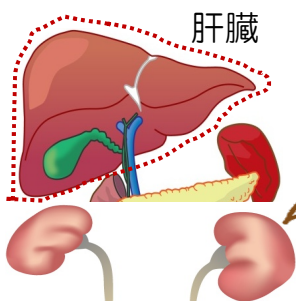
(我慢できない場合はご相談ください。)

※食後は胆のうが見えづらくなります。

またガスが発生して、他の臓器が見えづらくなる可能性があります。

※排尿後は膀胱や下腹部が見えづらくなります。

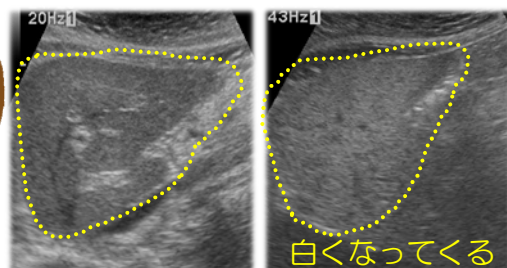
Q.何がわかる検査ですか？



肝臓・胆のう・^{すい}膵臓・
^ひ脾臓・腎臓・膀胱などに
異常がないかがわかります。

健康な肝臓

脂肪がついた肝臓



Q.検査時間はどのくらいですか？

15～20分程度です。

※検査内容によっては20分以上かかる場合もあります。

社会保険稲築病院 検査部 TEL:0948-42-1110